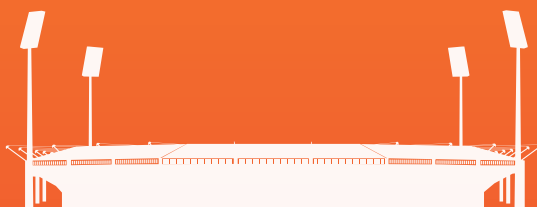




# GEMEINSAM AKTIV

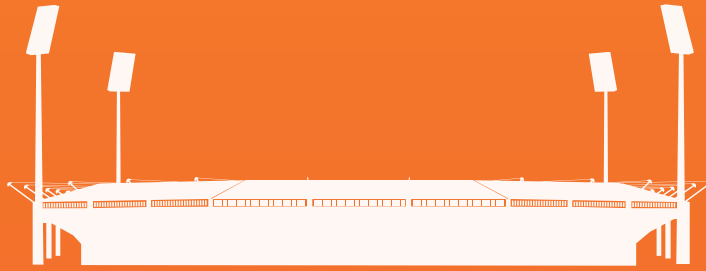


# 25.07.2023

 **ORT** MAX-MORLOCK STADION  **DISTANZ** 5,8 KM



[WWW.B2RUN.DE/NUERNBERG](http://WWW.B2RUN.DE/NUERNBERG)



# ZEITPLAN

**AB 16:00 UHR**

**Einlass ins B2Run Village**  
im Max-Morlock-Stadion,  
Öffnung Garderobe

---

**AB 16:00 UHR**

**Öffnung Infopoint:** Ummeldungen  
und Last-Minute Startnummern

---

**AB 16:30 UHR**

**Unterhaltung** im B2Run Village mit  
DJ und Moderation

---

**AB 17:30 UHR**

**Warm-Up und Startaufstellung**  
am Zeppelfeld vor der Steintribüne

---

**18:00 UHR**

 **Durchstarter (Orange)**

 **Startzeit 1 (Grün)**

---

**18:15 UHR**

 **Startzeit 2 (Blau)**

---

**18:30 UHR**

 **Startzeit 3 (Gelb)**

---

**18:45 UHR**

 **Startzeit 4 (Magenta)**

---

**19:00 UHR**

 **Startzeit 5 (Grau)**

---

**19:15 UHR**

 **Startzeit 6 (Dunkelgrün)**

---

**19:30 UHR**

 **Startzeit 7 (Rot)**

 **Nordic Walker (Rot)**

---

**AB CA. 20:00 UHR**

**Siegerehrung** und Get-Together  
mit DJ im B2Run Village

---

**22:00 UHR**

**Ende der Veranstaltung**





# GRUSSWORT

## **LIEBE TEILNEHMER/-INNEN DES B2RUN NÜRNBERG,**

*Der B2Run gehört als sportliches Großereignis einfach zum Nürnberger Sommer. Hier wird auf und neben der Strecke Durchhaltevermögen und Teamgeist bewiesen. Es geht um die Freude an der sportlichen Betätigung mit Kolleginnen und Kollegen und weniger um Wettkampf und herausragende Einzelleistungen. Der Spaß am Sport und die Gemeinschaft sollen im Vordergrund stehen. Denn unser Arbeitsalltag ist ohnehin schon von vielerlei Herausforderungen, hohen Belastungen und nicht selten stressigen Tagen und Stunden geprägt. Gerade deshalb ist es wichtig, fit und leistungsfähig zu sein und zu bleiben.*

*Es freut mich daher umso mehr, dass die Begeisterung für dieses Firmenevent nach wie vor ungebrochen ist. Mehrere Tausend Läuferinnen und Läufer werden beim B2Run auch dieses Jahr wieder ihren Bürostuhl gegen Laufschuhe tauschen und ihre Form unter Beweis stellen. Die ansprechende Streckenführung rund um den Dutzendteich und Silbersee sowie über das Zeppelfeld bietet dafür den perfekten Rahmen. Das „i-Tüpfelchen“ ist der Zieleinlauf in unser Max Morlock Stadion, wo jedem Sportfan das Herz aufgeht. Zum Ende des Sporttages ist mit den vielfältigen Ständen sowie der After-Run-Party ein gemeinsamer gemütlicher Ausklang garantiert.*

*Damit der B2Run in der bewährten professionellen Form gelingen kann, ist viel Engagement und Organisationsgeschick notwendig. Daher gilt mein ausdrücklicher Dank den Organisatoren und allen ehrenamtlichen Helferinnen und Helfern für ihren Einsatz.*

*Ich wünsche allen Aktiven viel Spaß in dieser einzigartigen Laufatmosphäre, gute Kondition und den Zuschauerinnen und Zuschauern viel Freude an diesem besonderen Sportevent und reichlich Ausdauer beim Anfeuern.*



---

**Oberbürgermeister | Nürnberg**  
Marcus König





# STRECKENPLAN

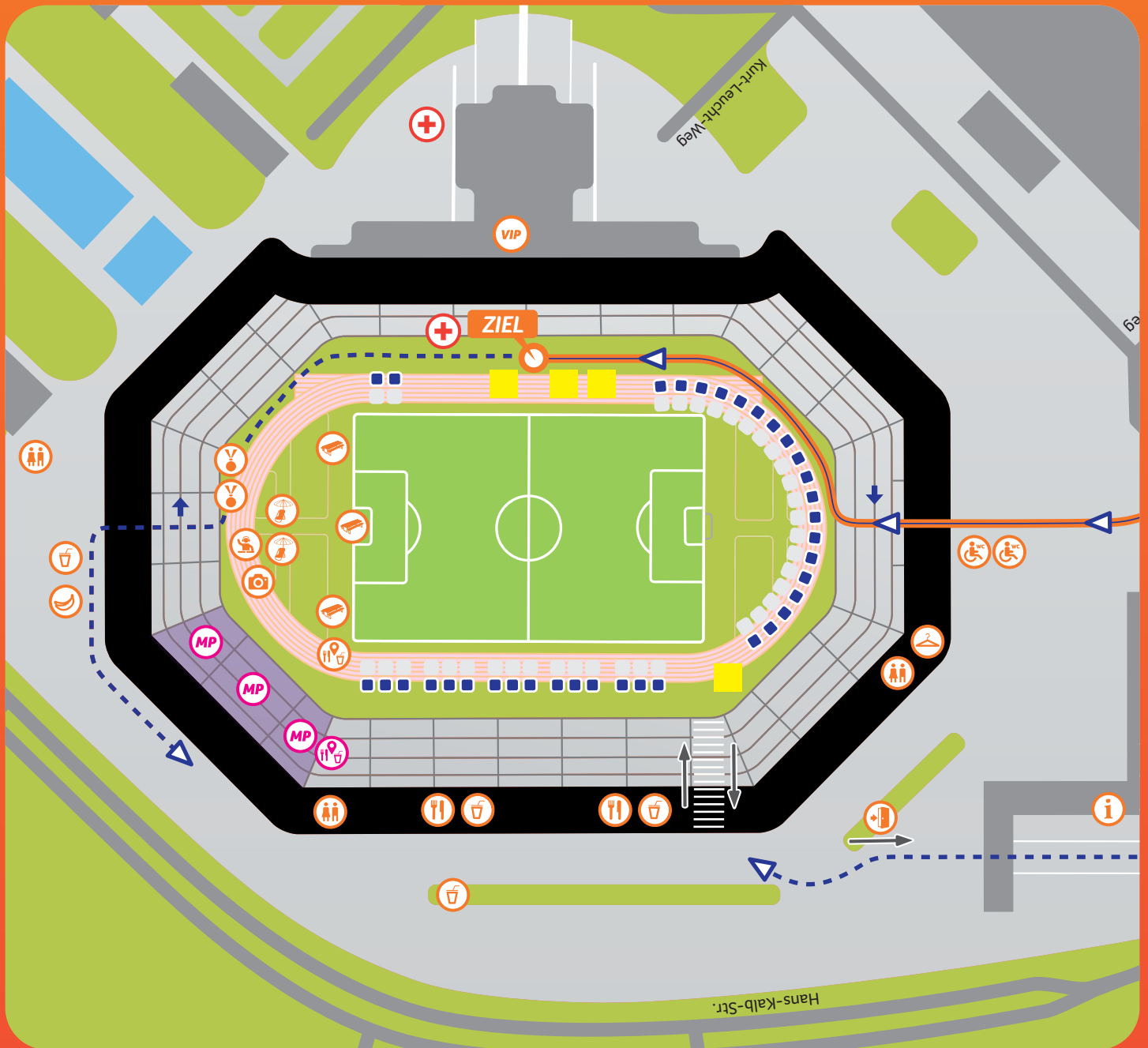


SCHWER PASSIERBARER  
UNTERGRUND



GEFÄLLE

# LAGEPLAN



INFO



CATERING



LOUNGBEREICH



VIP-BEREICH



EINGANG



ZIELVERPFLEGUNG



BIERGARTEN



ERSTE HILFE



TOILETTE



GARDEROBE



ABHOLSTATION  
CATERING



TEAMSTAND



BARRIEREFREIE  
TOILETTE



DJ



MEETINGPOINTS



SPONSORENSTAND



AUSGABE  
MEDAILLEN



FOTOWAND



ABHOLSTATION  
CATERING



GEFÄLLE/STEIFUNG

# ANFAHRTSPLAN





## STARTZEITEN

Die Startzeiten sind 18:00, 18:15, 18:30, 18:45, 19:00, 19:15 und 19:30 Uhr. Eure persönliche Startzeit findet ihr auf eurer Startnummer. Die Durchstarter starten ausschließlich zur ersten Startzeit im vordersten Bereich, die Nordic Walker ausschließlich zur letzten Startzeit im hintersten Bereich. Die Startnummern werden entsprechend den Startzeiten farblich unterschieden. Aus Gründen der sportlichen Fairness bitten wir langsamere Teilnehmende, sich im hinteren Bereichen aufzustellen.

## STARTAUFSTELLUNG

Der Zugang in die Startaufstellung erfolgt von hinten. Bitte findet euch 10 Minuten vor eurer Startzeit am Startkanal ein. Hier wird über Schleusen sichergestellt, dass sich zu den unterschiedlichen Startzeiten nur Teilnehmende mit der Startnummer in der entsprechenden Farbe in die Startaufstellung begeben.

Die Schleusen schließen 2 Minuten vor dem jeweiligen Start. Wichtiger Hinweis für Nordic Walker: Auf vielfachen Wunsch unserer Teilnehmer/-innen wird es wieder einen eigenen Startbereich für Nordic Walker geben. Dieser befindet sich im Anschluss an das Hauptfeld. Aufgrund der Stolper- und Verletzungsgefahr durch Laufstöcke dürfen Nordic Walker ausschließlich zur letzten Startzeit aus dem letzten Bereich starten. Andernfalls droht der Ausschluss aus dem Rennen, da die Sicherheit der Teilnehmenden für uns oberste Priorität hat. Wir danken für euer Verständnis.

## ZIEL

Das Ziel befindet sich im Max-Morlock-Stadion. Um einen Rückstau der Läufer/-innen zu vermeiden, bleibt bitte nach dem Zieleinlauf nicht hinter der Ziellinie stehen, sondern geht zügig weiter in Richtung Zielverpflegungsbereich!

# STARTZEITEN

**18:00**

**18:00**

**18:15**

**18:30**

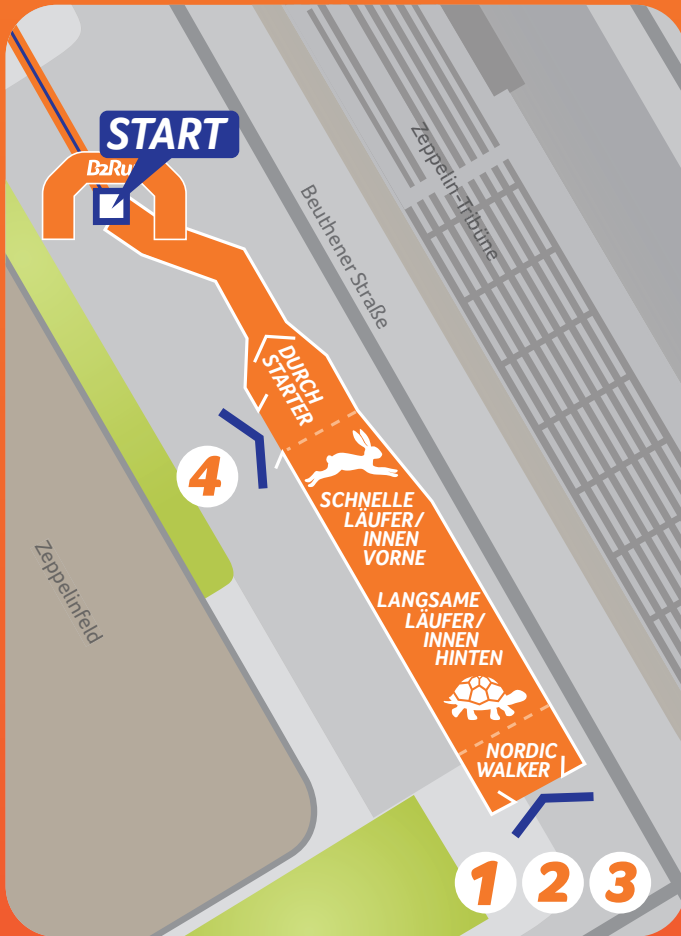
**18:45**

**19:00**

**19:15**

**19:30**

Eure persönliche Startzeit befindet sich auf der Startnummer.  
Einlass in den Startkanal ca. **10 Minuten vorher**.  
Ein früherer Start ist leider nicht möglich.



- 1** Der Zugang der Nordic Walker in die Startaufstellung erfolgt am Ende des Startkanals.
- 2** Der Zugang der langsamen Läufer/-innen in die Startaufstellung erfolgt am Ende des Startkanals.
- 3** Der Zugang der schnellen Läufer/-innen in die Startaufstellung erfolgt am Ende des Startkanals.
- 4** Der Zugang der Durchstarter in die Startaufstellung erfolgt seitlich beim Durchstarterbereich des Startkanals.

## WERTUNGSKATEGORIEN

BEI B2RUN GIBT ES FOLGENDE WERTUNGSKATEGORIEN:

### KATEGORIE: DIE SCHNELLSTEN

- **MÄNNER/FRAUEN** präsentiert von ARAL
- **TEAMS:** Männer/Frauen/Mixed präsentiert von ERDINGER Alkoholfrei

### KATEGORIE: DIE FITTESTEN

präsentiert von DAK

- **DER FITTESTE KONZERN** (> 1.000 Mitarbeiter/-innen)
- **DIE FITTESTE FIRMA** (100 bis 1.000 Mitarbeiter/-innen)
- **DAS FITTESTE KMU** (< 100 Mitarbeiter/-innen)

## **ANFAHRT**

Wir empfehlen ausdrücklich die Anreise mit öffentlichen Verkehrsmitteln. Mit eurer Startnummer fahrt ihr am Veranstaltungstag ab 12:00 Uhr innerhalb der Tarifzonen 100 / 200 (Nürnberg, Fürth, Stein) kostenlos zum B2Run.

Folgende Anreisemöglichkeiten stehen am Veranstaltungstag zur Verfügung:

### **ÖPNV:**

**S-Bahn:** Fahre mit der S-Bahn Linie 2 Richtung Altdorf zur Station „Frankenstadion“. Von dort folge der Beschilderung zum Max-Morlock-Stadion, welches du zu Fuß in ca. 5 Minuten erreichst. Mit der S-Bahn Linie 9 Richtung Doku-Zentrum steige an der Meistersingerhalle aus und in die Buslinie 55 Richtung Langwasser Mitte um. Die Haltestelle ist Frankenstadion. Die genauen Fahrzeiten kannst Du unter [www.vgn.de](http://www.vgn.de) abfragen.

**Bus:** Mit der Buslinie 44 Richtung Nürnberg Zerzabelshof Ost erreichst du auch die Haltestelle Frankenstadion.

### **PKW:**

Im gesamten Umfeld des Max-Morlock-Stadions stehen dir zahlreiche kostenlose Parkmöglichkeiten zur Verfügung. Beachte bitte, dass aufgrund des B2Run einige Zufahrten gesperrt sein werden und du mit einem hohen Verkehrsaufkommen rechnen musst. Eine Zufahrt von der Regensburger Straße in Richtung Stadion ist nicht möglich.

## **CATERING**

Speisen und Getränke erhaltet ihr gegen Verzehrbons bzw. Bar- oder Kartenzahlung an den Verpflegungsständen im B2Run Village.

## **GARDEROBE**

Eine kostenlose Kleiderabgabe steht euch auf der Südseite des Stadions zur Verfügung. Wenn ihr eure Kleidung abgeben möchtet, bringt bitte eine komplett verschließbare Tasche mit, die ihr idealerweise bereits selbst mit den Ziffern eurer Startnummer kennzeichnet. So können Wartezeiten reduziert werden. Eure Startnummer ist dann euer Abholschein.

## **GESUNDHEIT UND SICHERHEIT**

Geht nur gesund an den Start! Trinkt am Tag des Laufes ausreichend. Wir stellen euch am Start, auf der Strecke und im Ziel Getränke zur Verfügung – dennoch ist eine ausreichende Flüssigkeitszufuhr auch im Vorfeld wichtig. Damit der B2Run ein unvergesslicher Abend im Kreise der Kolleg/-innen wird, findet ihr hier die wichtigsten Fakten zum Thema Sicherheit: [www.b2run.de/sicheramstart](http://www.b2run.de/sicheramstart)

## **HAFTUNG**

Für gesundheitliche Schäden, Unfälle, Diebstahl und sonstige Schäden (auch an der Garderobe) wird keine Haftung übernommen.



## **NACHMELDUNGEN**

Nachmeldungen können am Veranstaltungstag am B2Run Infopoint durchgeführt werden.

## **PERSÖNLICHES LAUFVIDEO**

Damit der B2Run ein unvergessliches Erlebnis bleibt und du dich immer wieder an deine Leistung erinnern kannst, bekommst du von uns nach dem Event ein individuelles Laufvideo, das dich an markanten Punkten auf der Strecke sowie bei deinem emotionalen Zieleinlauf zeigt. Das Video kannst du am Tag nach dem Lauf auf unserer Ergebnisseite unter [www.b2run.de](http://www.b2run.de) abrufen.

## **TEAMSTÄNDE/MEETINGPOINTS**

Den Standort eures Teamstands/Meetingpoints könnt ihr den Übersichtsplänen vor Ort entnehmen.

## **URKUNDE**

Nach der Veranstaltung steht für alle Teilnehmenden auf unserer Website eine individuelle Urkunde zum Download bereit. Die Urkunde findest du unter [www.b2run.de/nuernberg](http://www.b2run.de/nuernberg) im Bereich ‚Ergebnisse‘.

## **ZEITNAHME**

Unser Zeitnahmepartner, MaxFun Sports GmbH, sorgt dafür, dass eure ganz persönliche Laufzeit gemessen wird. Dies erfolgt mittels Zeitmess-Transponder, der in die Startnummer integriert ist.

## **WICHTIGER HINWEIS!**

Die Startnummer mit dem integrierten Zeitmess-Transponder muss vorne in Brusthöhe getragen werden! Sobald ihr die Startlinie überquert, beginnt eure individuelle Zeitmessung. Mit Überquerung der Ziellinie endet sie. Die Top 10 der Herren und Damen werden, angelehnt an die IAAF-Richtlinien, nach der Bruttozeit platziert, alle anderen nach Nettozeit.

## **ZIELVERPFLEGUNG**

Nach dem Lauf werden für alle Teilnehmenden kostenlos Obst, Wasser und ERDINGER Alkoholfrei ausgegeben.



# POSTET EUREN B2RUN MOMENT! #GEMEINSAMAKTIV

**ERLEBT B2RUN AUF ALLEN PLATTFORMEN**

*Gewinnspiele & Aktionen  
mit attraktiven Preisen*

*Bildergalerien mit den  
schönsten B2Run Momenten*

*Persönliche Laufzeit  
und Lauf-Video*

*Austausch mit der  
B2Run Community*

*Blick hinter die Kulissen  
des B2Run Teams*



[b2run.de/nuernberg](https://b2run.de/nuernberg)



[@b2run](https://www.instagram.com/b2run)



[/b2run](https://www.facebook.com/b2run)



[b2run](https://www.linkedin.com/company/b2run)





Unser Ziel 2023: ~~7500~~

**10000**

Bereits gepflanzte Bäume

**8063**



# PRO TEAM PFLANZEN WIR EINEN BAUM!

Seit 2017 setzen wir bei B2Run eine vollständige CO<sub>2</sub>-Kompensation unserer Events um. So auch in diesem Jahr: Neben der größtmöglichen Reduktion der vermeidbaren CO<sub>2</sub>-Emissionen unserer Veranstaltungen kompensieren wir die unvermeidbaren in Kooperation mit unserem Klimaschutzpartner First Climate.

2023 werden wir zudem – zusätzlich zur vollständigen CO<sub>2</sub>-Kompensation – für jedes bei einem B2Run angemeldete Team einen Baum pflanzen.

Ziel war es, 7.500 Bäume zu pflanzen und somit einen weiteren Beitrag zum Klimaschutz zu leisten. Nachdem schon frühzeitig klar war, dass wir dieses Ziel auf jeden Fall erreichen werden, haben wir es kurzerhand auf 10.000 Bäume erhöht, die wir mit eurer Unterstützung entstehen lassen wollen.



[www.b2run.de/klimaschutz](http://www.b2run.de/klimaschutz)



## PRESENTER



## KOMPETENZPARTNER



## SUPPLIER



## REGIONALE PARTNER







**VOLLE  
KRAFT  
FÜR DICH!**



Wir sind immer für euch da. Mit **über 5.000 Leistungen** zum Gesundwerden und Gesundbleiben – ein Leben lang.

**[www.dak.de](http://www.dak.de)**

**DAK**  
Gesundheit  
*Ein Leben lang.*





# GEMEINSAM LAUFEND GUTES TUN

## 3-FACH SIEGER SEIN! LAUFEN, SPENDEN, REGISTRIEREN

Mit einer Stammzellspende kann einem an Blutkrebs erkrankten Menschen eine zweite Lebenschance ermöglicht werden. So lautet die Mission der **DKMS**, für jeden Blutkrebspatienten und jede Blutkrebspatientin eine:n passende:n Spender:in zu finden und darüber hinaus auch den Zugang zu Therapien für Patient:innen zu ermöglichen und zu verbessern. Daher motiviert die **DKMS** auch bei B2Run Menschen zur Registrierung als potenzielle Stammzellspender:innen und bietet für die Teilnehmer:innen eine Vor-Ort-Typisierung bei den Events an, die sich ganz einfach durchführen lässt – frei nach dem Motto: Mund auf, Stäbchen rein, Spender:in sein! Zusätzlich können die Unternehmen die **DKMS** durch den Kauf von **Charity-Tickets** mit einer Spende von **5 Euro pro Ticket** unterstützen. Gemeinsam besiegen wir Blutkrebs!

## MEILENSTEINE BEIM LETZTEN B2RUN 2022



**37.000 EURO**  
SPENDE AN DIE DKMS



**>7.000**  
CHARITYSTARTER



[www.b2run.de/dkms](http://www.b2run.de/dkms)





# GEMEINSAM AKTIV

## INFRONT B2RUN GMBH

### Büro München

Hermann-Weinhauser-Straße 73  
81673 München

Tel +49 (0)89 460 88 96 0

### Büro Köln

Brauweilerstraße 14  
50859 Köln

Tel +49 (0)221 650 36 70



EIN UNTERNEHMEN VON



[b2run.de](https://b2run.de)



[@b2run](https://www.instagram.com/b2run)



[/b2run](https://www.facebook.com/b2run)



[b2run](https://www.linkedin.com/company/b2run)

**infront**